

HECKNER ROLLADENBAU



PRODUKTE DIE ÜBERZEUGEN!

Innovativ seit Generationen und nachhaltig für die Nächsten.



Wir sind Ihr zuverlässiger Partner und bieten Ihnen systemübergreifende Lösungen für alle Bereiche. Beste Sicherheit durch unsere persönliche Beratung, Planung und Ausführung aus einer Hand.

Wir helfen, damit Ihre kreativen Ideen professionell und effizient umgesetzt werden können.

Qualität aus dem Herzen Bayerns!

Heckner Rolladenbau GmbH
Stadtweg 16
85134 Stammham
Telefon: 08405 | 1587 od. 1588
Fax: 08405 | 1506

info@hecknerrolladenbau.de
www.hecknerrolladenbau.de

UNSERE VIELFÄLTIGEN PRODUKTE

THERMO PRO Z Rollläden und Raffstore Ziegel

- Beste Stabilität, gepaart mit höchstmöglichen Dämmeigenschaften
- Plangeschliffene Ziegelformteile ermöglichen das nahezu fugenlose und homogene Zusammenspiel von Kastensystem und Mauerwerk
- Geprüft und zertifiziert durch **IFT Rosenheim**



AIR ISO COMFORT Dezentral integrierte Lüftungen

- Be- und Entlüften ohne Außenblende
- Effizienter Wärmeaustausch
- Erhöhter Schallschutz
- Ziegelschale mit Neopordämmteil Rollläden und Raffstorekasten mit dezentraler Lüftungsanlage
- Ziegel, Hybrido-Z, Hybrido-N und Hybrido-PB
- Geprüft und zertifiziert durch **IFT Rosenheim**

OHNE AUSSENBLENDE!



AIR ISO Dezentral integrierte Lüftungen

- Lüftungsstein zur freien Montage im Mauerwerk
- Doppelt Schallentkoppelt
- Komplette Wärmedämmung durch das ganze Segment
- Lüftungsrohr im Gefälle fertig montiert
- Ziegelschale mit Neopordämmteil Rollläden und Raffstorekasten mit dezentraler Lüftungsanlage
- Ziegel, Hybrido-Z, Hybrido-N und Hybrido-PB



HYBRIDO-Z Rollläden und Raffstore Leichtbau

- Die Vorteile eines massiven Kastensystems treffen auf die hohen Dämmeigenschaften eines Leichtbaukastens
- Selbsttragendes Rollladen- und Raffstoresystem, geeignet für Ziegelsystem-Häuser
- Sonderhöhen, Sonderbreiten, Schenkelverlängerungen und vieles mehr sind auf Kundenwunsch realisierbar



HYBRIDO-N Rollläden und Raffstore Leichtbau

- Die Vorteile eines massiven Kastensystems treffen auf die hohen Dämmeigenschaften eines Leichtbaukastens, höchstmöglicher Dämmwert durch das komplette Neopor Segment
- Gerippte Außenwandung dient als hervorragender Putzträger, geeignet für Häuser aus Ziegel, Porenbeton, Kalksandstein und Liapor
- Sonderhöhen, Sonderbreiten, Schenkelverlängerungen und vieles mehr sind auf Kundenwunsch realisierbar



HYBRIDO-PB Rollläden und Raffstorekasten Porenbeton

- Neopor Rollladen-/ Raffstorekasten mit Porenbeton Putzträgerplatte
- Selbsttragend und sehr stabil



HYBRIDO-HSB Rollladen-/ Raffstorekasten Leichtbau

- Neoporkasten für Holzständerbauweise
- Höchste Dämmeigenschaften werden durch das durchgehende Neopor-Segment gewährleistet
- Sehr stabil



WuS+ Rollladen-/ Raffstorekasten Stirndeckel/ Abschlussdeckel

- **Eigens entwickelter Abschlussstirndeckel**
- Komplette Schallentkopplung des tragenden und hochfesten Betonkerns
- Höchste Wärme- und Schalldämmung
- Formbeständig und atmungsaktiv
- Betonkern mit Baustahlbewehrung



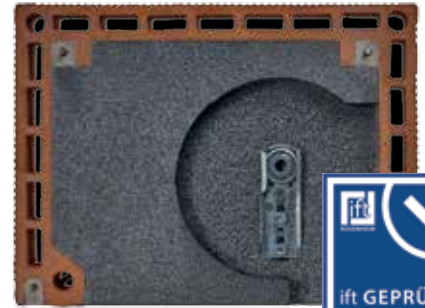
Alle Rollladen-/Raffstorekästen werden in Revision außen gefertigt.

THERMO PRO Z ZIEGEL-ROLLLADENKASTEN

- Mit Neopor Isolierung, erfüllt die EnEV
- Aus voller massiver Ziegelschale
- Revision außen
- Baustahlbewehrung, Rundstahl gerippt
- Kastenhöhe 32,0 cm

NEOPOR $\lambda 0,032$

**SCHALLSCHUTZ
KLASSE 6**

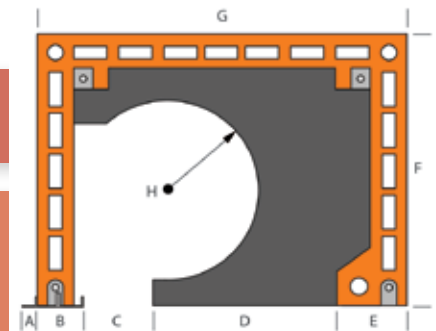


| | | |
|--|--|---|
| | <p>Psi [W/(mK)] 0,1270</p> <p>U-Wert 0,24</p> <p>dB-Wert 65</p> | <p>A: 18 mm E: 80 mm</p> <p>B: 64 mm F: 320 mm</p> <p>C: 75 mm G: 365 mm</p> <p>D: 148 mm H: 215 mm</p> |
| | <p>Psi [W/(mK)] 0,1448</p> <p>U-Wert 0,17</p> <p>dB-Wert 65</p> | <p>A: 18 mm E: 80 mm</p> <p>B: 64 mm F: 320 mm</p> <p>C: 75 mm G: 425 mm</p> <p>D: 200 mm H: 215 mm</p> |
| | <p>Psi [W/(mK)] 0,1448</p> <p>U-Wert 0,17</p> <p>dB-Wert 65</p> | <p>A: 18 mm E: 145 mm</p> <p>B: 64 mm F: 320 mm</p> <p>C: 75 mm G: 490 mm</p> <p>D: 200 mm H: 215 mm</p> |

*Einbausituation mit $\lambda 0,09$ [W/(mK)], mm Angaben sind Richtmaße!

Nach ENEV DIN 4108 Beiblatt 2:2004-09 hergestellt

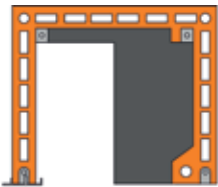
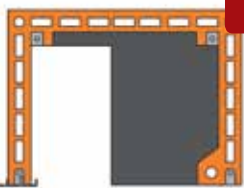
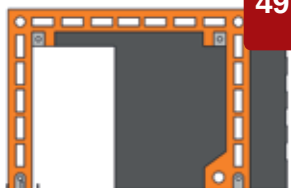
- Extreme Stabilität, 1,2 Tonnen Traggewicht bei einer Mauerlichte von 250 cm
- Eingegossene Alu-Putzschiene im Bereich der lichten Maueröffnung
- Putzüberstand außen 2,0 cm, innen 1,5 cm
- Kastenaufleger je Seite 13,0 cm, variabel ab 4,0 cm
- Innenliegende Kastenwärmedämmung aus Neopor ($\lambda 0,032$) nach EnEV Richtlinien gefertigt
- Lagerhalter verstellbar mit Schrauben und Muttern
- Gurtloch gebohrt mit Gurtführung und Bürstendichtung nach EnEV fertig montiert
- Mit EVS-Dose
- Breiter Ziegelschenkelkopf zur optimalen Verankerung des Fensterelement
- Erhältlich als Ziegel AIR ISO/ AIR ISO Comfort (dezentrale Lüftung ohne Außenblende)



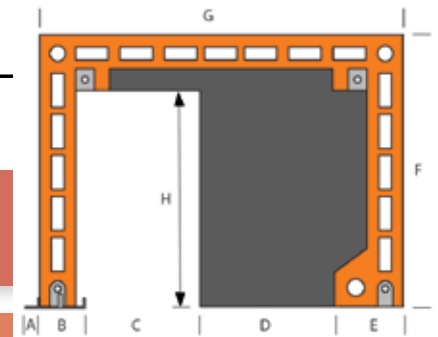
THERMO PRO Z ZIEGEL-RAFFSTOREKASTEN

- Mit Neopor Isolierung, erfüllt die EnEV
- Aus voller massiver Ziegelschale
- Optimale Befestigung des Raffpaketes im Ziegel
- Raff-Paket verschwindet komplett im Innenraum des Kastens
- Schachttiefe 26,0 cm, Schachtbreite 13,8 cm
- Kastenhöhe 32,0 cm
- 3,0 cm Schenkelverlängerung möglich (Schachttiefe 28,0 cm)



| | | | |
|---|--|--|--|
|  <div style="background-color: red; color: white; padding: 2px; font-weight: bold; text-align: center;">36,5</div> | Psi [W/(mK)] 0,1493 U-Wert 0,24 dB-Wert 64 | A: 18 mm B: 64 mm C: 135 mm D: 90 mm | E: 80 mm F: 320 mm G: 365 mm H: 260 mm |
|  <div style="background-color: red; color: white; padding: 2px; font-weight: bold; text-align: center;">42,5</div> | Psi [W/(mK)] 0,2052 U-Wert 0,20 dB-Wert 63 | A: 18 mm B: 64 mm C: 135 mm D: 150 mm | E: 80 mm F: 320 mm G: 425 mm H: 260 mm |
|  <div style="background-color: red; color: white; padding: 2px; font-weight: bold; text-align: center;">49,0</div> | Psi [W/(mK)] 0,2052 U-Wert 0,20 dB-Wert 63 | A: 18 mm B: 64 mm C: 135 mm D: 150 mm | E: 145 mm F: 320 mm G: 490 mm H: 260 mm |

*Einbausituation mit $\lambda 0,09$ [W/(mK)], mm Angaben sind Richtmaße!



Lamellenbreite bis zu 80 mm möglich



HR-STOßLASTSYSTEM

Das HR-Aufhängesystem (Deckenanschlagsbefestigung)

- Einfaches Versetzen des Kastens auf der Baustelle
- Beste Stabilität
- Kein Überstand des Aufhängesystem auf der Kopfseite des Kastens
- Dient zur separaten Befestigung in die Betondecke (Überzug)
- Versetzhaken sind in jeder Lieferung enthalten



Versetzhaken

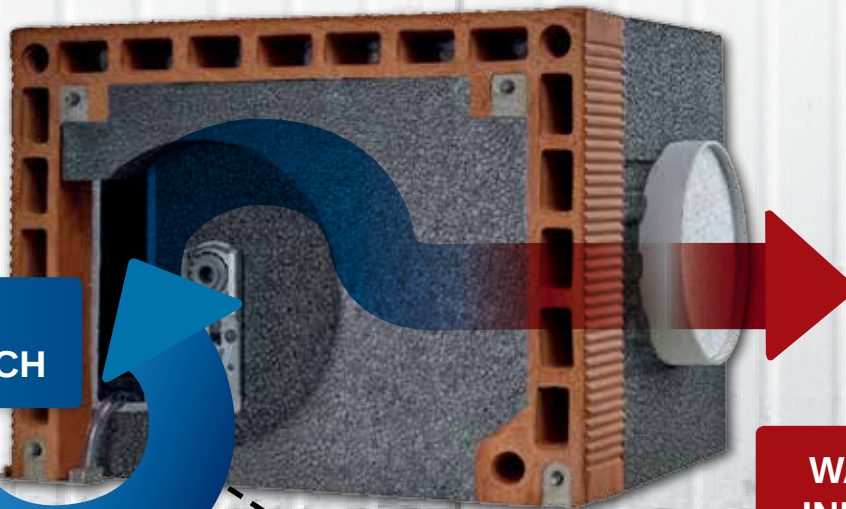
AIR ISO COMFORT

DEZENTRALE LÜFTUNG INTEGRIERT IM
ROLLADEN/- RAFFSTOREKASTEN OHNE AUSSENBLENDE

**SCHALLSCHUTZ
KLASSE 5**

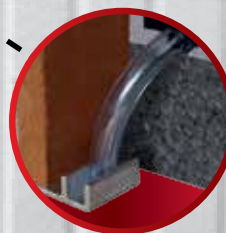


**KALTLUFT
AUSSENBEREICH**



**WARMLUFT
INNENRAUM**

Be- und Entlüftung über Rollraum - nur in Kombination mit Rollladen-/Raffstorekasten



DAS HECKNER ORIGINAL
Mit Schwitzwasserabfuhr aus dem Lüftungssystem!

AIR ISO COMFORT ist eine weitere Systemlösung zur optimalen Be- und Entlüftung ihres Hauses, der Luftaustausch findet hierbei im Behangraum statt, somit wird **keine Außenblende** mehr benötigt. **Durch das Ansaugen der vorgewärmten Luft des Roll- bzw. Behangraumes erzielen wir eine erhöhte Effizienz der Wärmerückgewinnung. Der dreifache Schallumbruch bietet erhöhten Schallschutz und verringert Lärm im Innenbereich auf das Minimum.**

Die einzelnen Lüftungskörper sind voneinander schallentkoppelt und thermisch getrennt, somit werden die Laufgeräusche der Lüftereinheit extrem verringert und bieten höchstmögliche Dämmeigenschaften durch das ganze Segment. Anfallendes Schwitzwasser, wird über den Auflagebereich des jeweiligen Kastens an die Putzschiene des Kastens abgeführt und kann somit auf die Fensterbank abtropfen.

AIR ISO COMFORT

- Keine Außenblende mehr nötig
- Optimale Wärmerückgewinnung
- Erhöhter Schallschutz
- Höchstmögliche thermische Trennung und Schallentkopplung der einzelnen Bauteile

NEOPOR $\lambda 0,032$



Sämtliche Hybrido Z, N, PB, HSB sowie unsere herkömmlichen Rollläden/- Raffstorekästen sind ab sofort mit integrierter dezentraler Lüftungsanlage erhältlich. Verschiedene Be- und Entlüftungskonzepte sind hierbei möglich.

Senden sie uns gerne ihren Bauplan, um ein perfektes auf ihr Objekt zugeschnittenes Lüftungskonzept zu erstellen.

Natürlich liefern wir auch die passenden Schalldämmlüfter - alles zuverlässig, transparent und aus einer Hand.

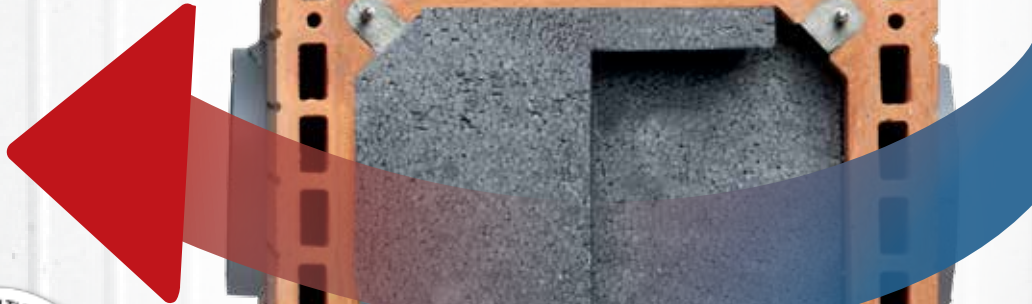
AIR ISO

DEZENTRALE LÜFTUNG INTEGRIERT IM ROLLADEN-/ RAFFSTOREKASTEN



Mit unserer neuen AIR SERIE stellen wir das Thema Be- und Entlüften in den Fokus!
Nur bei der Firma Heckner Rolladenbau erhältlich.

**WARMLUFT
INNENRAUM**



**KALT LUFT
AUSSENBEREICH**



Einzel ohne Rollladen-/Raffstorekasten

Integriert im Rollladen-/Raffstorekasten

In das Lüftungsrohr mit einem Durchmesser von 160 mm, können verschiedene Lüfter-/ Herstellervarianten verbaut werden (andere Durchmesser auf Anfrage möglich). Um Putzrisse und Schwitzwasser an der Innen- und Außenwand zu vermeiden, wird das PV-Rohr mit einem Gefälle montiert sowie bündig an der Putzschiene (+7mm) des jeweiligen Kastensystem angeglichen. Damit sich keine Verunreinigungen oder gar Schimmelbildung an nicht erreichbaren Stellen festsetzen kann, haben wir unsere Lüftungssysteme ohne Unebenheiten, Hohlräume und Verwinkelungen konzipiert. Durch die glatte und ebene Fläche im Innenbereich des PV-Lüftungsrohres ist eine schnelle und optimale Reinigung gegeben.

- KEINE KERNBOHRUNG
- KEINE WÄRMEBRÜCKE
- KEINE PUTZRISSE

AIR ISO Dezentrale Lüftungsanlage

- Integriert in unsere Rollladen- und Raffstorekasten
- Erhältlich in Ziegel, Hybrido Z, Hybrido N, Hybrido PB und Hybrido HSB



NEOPOR $\lambda 0,032$



160 mm \varnothing

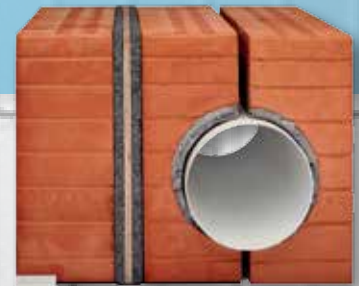


AIR ISO Lüftungsstein zum freien Versetzen im Mauerwerk

- Erhältlich als Lüftungsdämmstein in Ziegel und Neopor
- Höchste Dämmeigenschaften durch Neopor $\lambda 0,032$
- Montage im WDVS möglich
- Ausführung in AIR ISO Ziegel und in 25 cm Höhe als AIR ISO N

AIR ISO ZIEGEL

Überstand des Lüftungsrohres im Außenbereich 2,7 cm und im Innenbereich 1,5 cm oder mehr möglich



AIR ISO N

Komplett aus Neopor gefertigt



Unsere AIR ISO Elemente haben eine Höhe von 30,0 cm, die Breite beträgt 25,0 cm. Der Mauerstein kann einfach, durch unser AIR ISO Element ersetzt werden. Ziegelschale mit integriertem Dämmteil, Schallentkopplung des Lüftungsrohres durch das ganze Segment.

Bitte beachten Sie die jeweilige Mauerstärke von 24,0 cm bis 49,0 cm bei der Bestellung.

HYBRIDO-Z ROLLADENKASTEN

- Neoporkasten mit Ziegelputzträger außen
- Formstabil mit besten Dämmeigenschaften
- Großer Rollraum
- Raumseitig geschlossen, Montage der Rollläden von außen
- Ziegelplatte innen, Aufpreis lfm. 10,- €



| | | | |
|--|-------------|---|---|
| | 24,0 | Psi [W/(mK)] 0,065 U-Wert 0,28 | Kastenbreite: 24,0 cm Kastenhöhe: 30,0 cm Revisionsöffnung: 9,0 cm Rollraum: 19,0 \varnothing cm |
| | 30,0 | Psi [W/(mK)] 0,093 U-Wert 0,22 | Kastenbreite: 30,0 cm Kastenhöhe: 30,0 cm Revisionsöffnung: 9,0 cm Rollraum: 21,0 \varnothing cm |
| | 36,5 | Psi [W/(mK)] 0,075 U-Wert 0,16 | Kastenbreite: 36,5 cm Kastenhöhe: 30,0 cm Revisionsöffnung: 9,0 cm Rollraum: 21,0 \varnothing cm |
| | 42,5 | Psi [W/(mK)] 0,104 U-Wert 0,10 | Kastenbreite: 42,5 cm Kastenhöhe: 30,0 cm Revisionsöffnung: 9,0 cm Rollraum: 21,0 \varnothing cm |
| | 49,0 | Psi [W/(mK)] 0,103 U-Wert 0,10 | Kastenbreite: 49,0 cm Kastenhöhe: 30,0 cm Revisionsöffnung: 9,0 cm Rollraum: 21,0 \varnothing cm |

- Aus Ziegel und Neopor gefertigt
- Eingegossene Alu-Putzschiene im Bereich der lichten Maueröffnung
- Putzüberstand außen 2,0 cm
- Kastenaufleger je Seite 13,0 cm, variabel ab 4,0 cm
- Lagerhalter verstellbar mit Schrauben und Muttern
- Gurtloch gebohrt mit Gurtführung und Bürstendichtung nach EnEV fertig montiert
- Erhältlich als Hybrido-Z Air ISO mit dezentraler Lüftungsanlage siehe Seite 20 bis 23

HYBRIDO-Z ROLLADENKASTEN 25 CM HÖHE

- Neoporkasten mit Ziegelputzträger außen
- Formstabil mit besten Dämmeigenschaften
- Raumseitig geschlossen, Montage der Rollläden von außen
- Großer Rollraum trotz 25 cm Bauhöhe
- Ziegelplatte innen, Aufpreis lfm. 10,- €



| | | |
|--|---|---|
| <div style="background-color: red; color: white; padding: 2px; display: inline-block;">24,0</div> | Psi [W/(mK)] 0,065 U-Wert 0,28 | Kastenbreite: 24,0 cm Kastenhöhe: 25,0 cm Revisionsöffnung: 8,0 cm Rollraum: 19,0 \varnothing cm |
| <div style="background-color: red; color: white; padding: 2px; display: inline-block;">30,0</div> | Psi [W/(mK)] 0,074 U-Wert 0,22 | Kastenbreite: 30,0 cm Kastenhöhe: 25,0 cm Revisionsöffnung: 8,0 cm Rollraum: 19,5 \varnothing cm |
| <div style="background-color: red; color: white; padding: 2px; display: inline-block;">36,5</div> | Psi [W/(mK)] 0,083 U-Wert 0,16 | Kastenbreite: 36,5 cm Kastenhöhe: 25,0 cm Revisionsöffnung: 8,5 cm Rollraum: 19,5 \varnothing cm |
| <div style="background-color: red; color: white; padding: 2px; display: inline-block;">42,5</div> | Psi [W/(mK)] 0,088 U-Wert 0,12 | Kastenbreite: 42,5 cm Kastenhöhe: 25,0 cm Revisionsöffnung: 8,5 cm Rollraum: 19,5 \varnothing cm |
| <div style="background-color: red; color: white; padding: 2px; display: inline-block;">49,0</div> | Psi [W/(mK)] 0,089 U-Wert 0,10 | Kastenbreite: 49,0 cm Kastenhöhe: 25,0 cm Revisionsöffnung: 8,5 cm Rollraum: 19,5 \varnothing cm |


HR-Stoßlastsystem

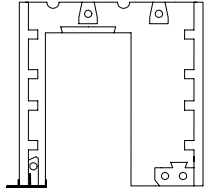
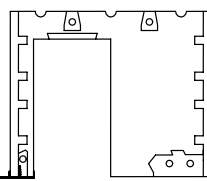
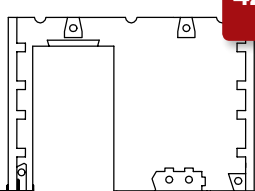
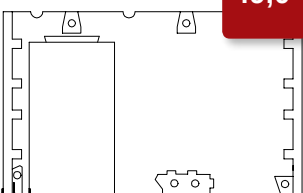
Durch das HR-Stoßlastsystem werden auftretende Kräfte durch den Kasten in die Betondecke (Überzug) abgeleitet. Die Stoßlastbügel verbinden alle Stabilisierungstaschen miteinander und dienen zusätzlich als Befestigungspunkt zum Versetzen des Kastensystem. Somit ist es auch möglich, den Kasten über die Stoßlastbügel in die Betondecke/Überzug einzubinden (Deckenanschlagsbefestigung).


Versetzhaken

HYBRIDO-Z RAFFSTOREKASTEN

- Neoporkasten mit Ziegelputzträger außen
- Formstabil
- Beste Dämmeigenschaften
- Bei Flachlamelle Behanghöhe bis 400 cm möglich
- Ziegelplatte innen, Aufpreis lfm. 10,- €

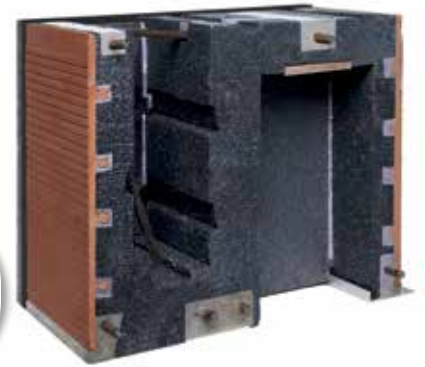


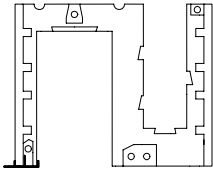
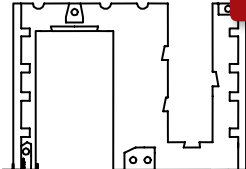
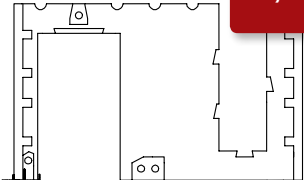
| | | |
|---|---|--|
|  <div style="position: absolute; top: 10px; right: 10px; background-color: red; color: white; padding: 2px 5px; border-radius: 5px;">30,0</div> | Psi [W/(mK)] 0,072 U-Wert 0,22 | Kastenbreite: 30,0 cm Kastenhöhe: 30,0 cm Revisionsöffnung: 14,0 cm Schachttiefe: 25,0 cm |
|  <div style="position: absolute; top: 10px; right: 10px; background-color: red; color: white; padding: 2px 5px; border-radius: 5px;">36,5</div> | Psi [W/(mK)] 0,087 U-Wert 0,18 | Kastenbreite: 36,5 cm Kastenhöhe: 30,0 cm Revisionsöffnung: 14,0 cm Schachttiefe: 25,0 cm |
|  <div style="position: absolute; top: 10px; right: 10px; background-color: red; color: white; padding: 2px 5px; border-radius: 5px;">42,5</div> | Psi [W/(mK)] 0,089 U-Wert 0,12 | Kastenbreite: 42,5 cm Kastenhöhe: 30,0 cm Revisionsöffnung: 14,0 cm Schachttiefe: 25,0 cm |
|  <div style="position: absolute; top: 10px; right: 10px; background-color: red; color: white; padding: 2px 5px; border-radius: 5px;">49,0</div> | Psi [W/(mK)] 0,094 U-Wert 0,10 | Kastenbreite: 49,0 cm Kastenhöhe: 30,0 cm Revisionsöffnung: 14,0 cm Schachttiefe: 25,0 cm |

- Aus Ziegel und Neopor $\lambda 0,032$ gefertigt
- Bedienung des Raffstores mit Elektromotor
- Eingegossene Alu-Putzschiene im Bereich der lichten Maueröffnung, Putzüberstand außen 2,0 cm
- Kastenaufleger je Seite 13,0 cm, variabel ab 4,0 cm
- Individuelle Höhen, Breiten, Revisionsöffnungen, sowie Schachttiefen oder aber Außenschenkelmaße sind auf Kundenwunsch realisierbar, wir bieten für jedes Szenario die beste Lösung, auch als Hybrido-N erhältlich

HYBRIDO-Z RAFFSTORE U-STURZSCHALUNG

- Neoporkasten mit Ziegelputzträger außen
- Beste Dämmeigenschaften
- Für extreme Spannweiten
- Sturzschalung ohne separate Schalungskonstruktion
- Ziegelplatte innen, Aufpreis lfm. 10,- €

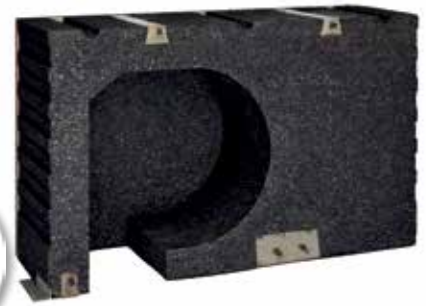


| | | |
|--|---|--|
|  <div style="position: absolute; top: 10px; right: 10px; background-color: red; color: white; padding: 2px 5px; border-radius: 5px;">36,5</div> | Psi [W/(mK)] 0,098 <hr style="width: 50%; margin: 0 auto;"/> U-Wert 0,27 | Kastenbreite: 36,5 cm Kastenhöhe: 30,0 cm Revisionsöffnung: 14,0 cm Schachttiefe: 25,0 cm Schalungsbreite: 8,0 cm Schalungstiefe: 22,0 cm |
|  <div style="position: absolute; top: 10px; right: 10px; background-color: red; color: white; padding: 2px 5px; border-radius: 5px;">42,5</div> | Psi [W/(mK)] 0,101 <hr style="width: 50%; margin: 0 auto;"/> U-Wert 0,19 | Kastenbreite: 42,5 cm Kastenhöhe: 30,0 cm Revisionsöffnung: 14,0 cm Schachttiefe: 25,0 cm Schalungsbreite: 8,0 cm Schalungstiefe: 25,0 cm |
|  <div style="position: absolute; top: 10px; right: 10px; background-color: red; color: white; padding: 2px 5px; border-radius: 5px;">49,0</div> | Psi [W/(mK)] 0,105 <hr style="width: 50%; margin: 0 auto;"/> U-Wert 0,13 | Kastenbreite: 49,0 cm Kastenhöhe: 30,0 cm Revisionsöffnung: 14,0 cm Schachttiefe: 25,0 cm Schalungsbreite: 8,0 cm Schalungstiefe: 25,0 cm |

- Die Raffstore U-Sturzschalung wird bei Wohn- oder Bürogebäuden mit durchgehenden Glasflächen benötigt
- Durch den Sturz im Deckenbereich wird die höchstmögliche Stabilität gewährleistet
- Wärmebrückenreduzierung durch dreiseitig wärmegeprägten Sturz
- Auch als Hybrido-N erhältlich

HYBRIDO-N ROLLADENKASTEN

- Komplett aus Neopor $\lambda 0,032$ gefertigt
- Formstabil und höchste Dämmeigenschaften
- Betonsturz mit Baustahlbewehrung
- Raumseitig geschlossen, Montage der Rollläden von außen



| | | |
|--|--|---|
| | 24,0 Psi [W/(mK)] 0,065 U-Wert 0,28 | Kastenbreite: 24,0 cm Kastenhöhe: 30,0 cm Revisionsöffnung: 9,0 cm Rollraum: 18,0 \varnothing cm |
| | 30,0 Psi [W/(mK)] 0,074 U-Wert 0,22 | Kastenbreite: 30,0 cm Kastenhöhe: 30,0 cm Revisionsöffnung: 9,0 cm Rollraum: 21,0 \varnothing cm |
| | 36,5 Psi [W/(mK)] 0,075 U-Wert 0,16 | Kastenbreite: 36,5 cm Kastenhöhe: 30,0 cm Revisionsöffnung: 9,0 cm Rollraum: 21,0 \varnothing cm |
| | 42,5 Psi [W/(mK)] 0,103 U-Wert 0,10 | Kastenbreite: 42,5 cm Kastenhöhe: 30,0 cm Revisionsöffnung: 9,0 cm Rollraum: 21,0 \varnothing cm |
| | 49,0 Psi [W/(mK)] 0,102 U-Wert 0,10 | Kastenbreite: 49,0 cm Kastenhöhe: 30,0 cm Revisionsöffnung: 9,0 cm Rollraum: 21,0 \varnothing cm |

- Aus kompletten Neopor Dämmstoff $\lambda 0,032$ gefertigt
- Eingegossene Alu-Putzschiene im Bereich der lichten Maueröffnung
- Putzüberstand außen 2,0 cm
- Kastenaufleger je Seite 13,0 cm, variabel ab 4,0 cm
- Lagerhalter verstellbar mit Schrauben und Muttern
- Gurtloch gebohrt mit Gurtführung und Bürstendichtung nach EnEV fertig montiert
- Erhältlich als Hybrido-N AIR ISO mit dezentraler Lüftungsanlage siehe Seite 20 bis 23

HYBRIDO-N ROLLADENKASTEN 25 CM HÖHE

- Komplett aus Neopor $\lambda 0,032$ gefertigt
- Formstabil und höchste Dämmeigenschaften
- Betonsturz mit Baustahlbewehrung
- Großer Rollraum trotz 25 cm Bauhöhe



| | | |
|--|---|---|
| <div style="background-color: red; color: white; padding: 2px; display: inline-block;">24,0</div> | Psi [W/(mK)] 0,065 U-Wert 0,28 | Kastenbreite: 24,0 cm Kastenhöhe: 25,0 cm Revisionsöffnung: 8,0 cm Rollraum: 19,0 \varnothing cm |
| <div style="background-color: red; color: white; padding: 2px; display: inline-block;">30,0</div> | Psi [W/(mK)] 0,084 U-Wert 0,21 | Kastenbreite: 30,0 cm Kastenhöhe: 25,0 cm Revisionsöffnung: 8,5 cm Rollraum: 19,5 \varnothing cm |
| <div style="background-color: red; color: white; padding: 2px; display: inline-block;">36,5</div> | Psi [W/(mK)] 0,083 U-Wert 0,16 | Kastenbreite: 36,5 cm Kastenhöhe: 25,0 cm Revisionsöffnung: 8,5 cm Rollraum: 19,5 \varnothing cm |
| <div style="background-color: red; color: white; padding: 2px; display: inline-block;">42,5</div> | Psi [W/(mK)] 0,088 U-Wert 0,12 | Kastenbreite: 42,5 cm Kastenhöhe: 25,0 cm Revisionsöffnung: 8,5 cm Rollraum: 19,5 \varnothing cm |
| <div style="background-color: red; color: white; padding: 2px; display: inline-block;">49,0</div> | Psi [W/(mK)] 0,089 U-Wert 0,10 | Kastenbreite: 49,0 cm Kastenhöhe: 25,0 cm Revisionsöffnung: 8,5 cm Rollraum: 19,5 \varnothing cm |

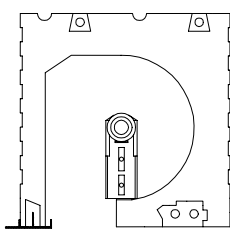
Durch das HR-Stoßlastsystem werden auftretende Kräfte durch den Kasten in die Betondecke (Überzug) abgeleitet. Die Stoßlastbügel verbinden alle Stabilisierungstaschen miteinander und dienen zusätzlich als Befestigungspunkt zum Versetzen des Kastensystem. Somit ist es auch möglich, den Kasten über die Stoßlastbügel in die Betondecke/Überzug einzubinden (Deckenanschlagsbefestigung).

NEOPOR $\lambda 0,032$

HYBRIDO-N ROLLADENKASTEN WDVS

- Komplett aus Neopor $\lambda 0,032$ gefertigt
- Formstabil und höchste Dämmeigenschaften
- Großer Rollraum
- Raumseitig geschlossen, Montage der Rollläden von außen



| | | |
|--|--|---|
|  <div style="background-color: red; color: white; padding: 2px; display: inline-block; margin-left: 10px;">29,5</div> | <p>Psi [W/(mK)]</p> <p>0,007</p> <hr/> <p>U-Wert</p> <p>0,21</p> | <p>Kastenbreite: 29,5 cm Kastenhöhe: 30,0 cm Revisionsöffnung: 9,0 cm Rollraum: 20,5 \varnothing cm</p> |
|--|--|---|



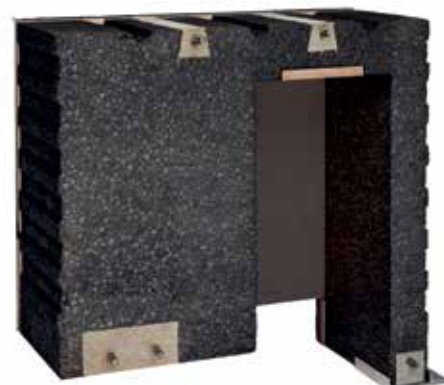
- Aus kompletten Neopor Dämmstoff $\lambda 0,032$ gefertigt
- Baustahlbewehrung innenliegend, Rundstahl gerippt
- Kastenaufleger je Seite 13,0 cm, variabel ab 4,0 cm
- Lagerhalter verstellbar mit Schrauben und Muttern
- Gurtloch gebohrt mit Gurtführung und Bürstendichtung nach EnEV fertig montiert
- WDVS-System nur als Hybrido-N erhältlich

HYBRIDO-N RAFFSTOREKASTEN WDVS

- Komplett aus Neopor $\lambda 0,032$ gefertigt
- Raff Standard mit Schachttiefen von 25 cm
- WDVS-System nur als Hybrido N erhältlich
- Formstabil mit höchsten Dämmeigenschaften



| | | |
|--------------------|--|--|
| <p>29,5</p> | <p>Psi [W/(mK)] 0,057</p> <p>U-Wert 0,26</p> | <p>Kastenbreite: 29,5 cm Kastenhöhe: 30,0 cm Revisionsöffnung: 14,0 cm Schachttiefe: 25,0 cm</p> |
|--------------------|--|--|



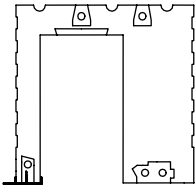
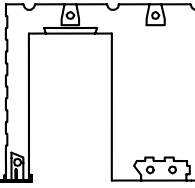
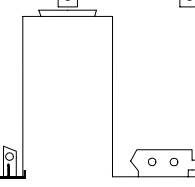
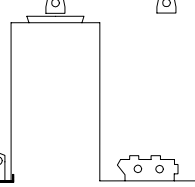
Schenkelverlängerung möglich!

- Individuelle Höhen, Breiten, Revisionsöffnungen sowie Schachttiefen oder aber Aussenschenkelmaße sind auf Kundenwunsch realisierbar
- Bedienung des Raffstores mit Kurbel oder Elektromotor
- Eingegossene Alu-Putzschiene außen im Bereich der lichten Maueröffnung, Putzüberstand 2,0 cm
- Wir bieten für jedes Szenario die beste Lösung

HYBRIDO-N RAFFSTOREKASTEN

- Komplette aus Neopor $\lambda 0,032$ gefertigt
- Formstabil mit höchsten Dämmeigenschaften
- Bei Flachlamelle Behanghöhe bis 400 cm möglich
- Individuelle Schenkelverlängerungen möglich, Aufpreis lfm. 12,95 €

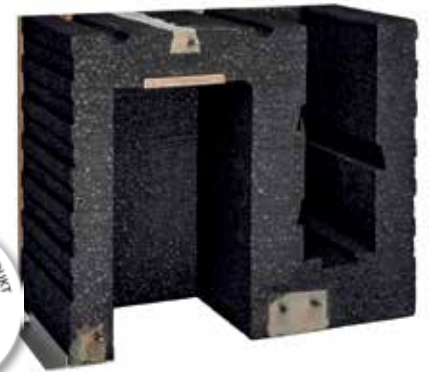


| | | |
|---|---|--|
|  <div style="position: absolute; top: 10px; right: 10px; background-color: red; color: white; padding: 2px 5px; border-radius: 5px;">30,0</div> | Psi [W/(mK)] 0,072 <hr style="width: 50%; margin: 0 auto;"/> U-Wert 0,22 | Kastenbreite: 30,0 cm Kastenhöhe: 30,0 cm Revisionsöffnung: 14,0 cm Schachttiefe: 25,0 cm |
|  <div style="position: absolute; top: 10px; right: 10px; background-color: red; color: white; padding: 2px 5px; border-radius: 5px;">36,5</div> | Psi [W/(mK)] 0,087 <hr style="width: 50%; margin: 0 auto;"/> U-Wert 0,18 | Kastenbreite: 36,5 cm Kastenhöhe: 30,0 cm Revisionsöffnung: 14,0 cm Schachttiefe: 25,0 cm |
|  <div style="position: absolute; top: 10px; right: 10px; background-color: red; color: white; padding: 2px 5px; border-radius: 5px;">42,5</div> | Psi [W/(mK)] 0,089 <hr style="width: 50%; margin: 0 auto;"/> U-Wert 0,13 | Kastenbreite: 42,5 cm Kastenhöhe: 30,0 cm Revisionsöffnung: 14,0 cm Schachttiefe: 25,0 cm |
|  <div style="position: absolute; top: 10px; right: 10px; background-color: red; color: white; padding: 2px 5px; border-radius: 5px;">49,0</div> | Psi [W/(mK)] 0,096 <hr style="width: 50%; margin: 0 auto;"/> U-Wert 0,10 | Kastenbreite: 49,0 cm Kastenhöhe: 30,0 cm Revisionsöffnung: 14,0 cm Schachttiefe: 25,0 cm |

- Bedienung des Raffstores mit Kurbel oder Elektromotor
- Baustahlbewehrung innenliegend, Rundstahl gerippt
- Eingegossene Alu-Putzschiene außen im Bereich der lichten Maueröffnung, Putzüberstand 2,0 cm
- Kastenaufleger je Seite 13,0 cm, variabel ab 4,0 cm
- Schenkelverlängerungen sind bei der Hybrido-N Raffstorekasten Serie kein Hindernis

HYBRIDO-N RAFFSTORE und U-STURZSCHALUNG

- Komplett aus Neopor $\lambda 0,032$ gefertigt
- Sturzschalung ohne separate Schalungskonstruktion
- Formstabil mit höchsten Dämmeigenschaften
- Für extreme Spannweiten



| | | |
|---|---|--|
| <div style="position: absolute; top: 10px; right: 10px; background-color: red; color: white; padding: 2px 5px; font-weight: bold;">36,5</div> | Psi [W/(mK)] 0,098 <hr style="width: 50%; margin: 0 auto;"/> U-Wert 0,27 | Kastenbreite: 36,5 cm Kastenhöhe: 30,0 cm Revisionsöffnung: 14,0 cm Schachttiefe: 25,0 cm Schalungsbreite: 8,0 cm Schalungstiefe: 22,0 cm |
| <div style="position: absolute; top: 10px; right: 10px; background-color: red; color: white; padding: 2px 5px; font-weight: bold;">42,5</div> | Psi [W/(mK)] 0,101 <hr style="width: 50%; margin: 0 auto;"/> U-Wert 0,19 | Kastenbreite: 42,5 cm Kastenhöhe: 30,0 cm Revisionsöffnung: 14,0 cm Schachttiefe: 25,0 cm Schalungsbreite: 8,0 cm Schalungstiefe: 25,0 cm |
| <div style="position: absolute; top: 10px; right: 10px; background-color: red; color: white; padding: 2px 5px; font-weight: bold;">49,0</div> | Psi [W/(mK)] 0,105 <hr style="width: 50%; margin: 0 auto;"/> U-Wert 0,13 | Kastenbreite: 49,0 cm Kastenhöhe: 30,0 cm Revisionsöffnung: 14,0 cm Schachttiefe: 25,0 cm Schalungsbreite: 8,0 cm Schalungstiefe: 25,0 cm |

- Die Raffstore U-Sturzschalung wird bei Wohn- oder Bürogebäuden mit durchgehenden Glasflächen benötigt
- Durch den Sturz im Deckenbereich wird die höchstmögliche Stabilität gewährleistet
- Wärmebrückenreduzierung durch dreiseitig wärmegedämmten Sturz (bauseits)
- Auch als Hybrido-Z erhältlich

HYBRIDO-PB ROLLADENKASTEN

- Aus Neopor $\lambda 0,032$ gefertigt mit Porenbeton-Verblendung
- Leichter als massive oder Ziegelputzträgerkästen
- Formstabil mit höchsten Dämmeigenschaften
- Homogenes Zusammenspiel des Rollladen- oder Raffstorekasten mit dem Mauerwerk
- Großer Rollraum und Betonsturz mit Baustahlbewehrung



| | | |
|---|---|---|
| <div style="position: absolute; top: 10px; right: 10px; background-color: red; color: white; padding: 2px 5px; font-weight: bold;">36,5</div> | Psi [W/(mK)] 0,079 <hr style="width: 50%; margin: 0 auto;"/> U-Wert 0,18 | Kastenbreite: 36,5 cm Kastenhöhe: 30,0 cm Revisionsöffnung: 9,0 cm Rollraum: 21,0 \varnothing cm |
| <div style="position: absolute; top: 10px; right: 10px; background-color: red; color: white; padding: 2px 5px; font-weight: bold;">42,5</div> | Psi [W/(mK)] 0,107 <hr style="width: 50%; margin: 0 auto;"/> U-Wert 0,13 | Kastenbreite: 42,5 cm Kastenhöhe: 30,0 cm Revisionsöffnung: 9,0 cm Rollraum: 21,0 \varnothing cm |
| <div style="position: absolute; top: 10px; right: 10px; background-color: red; color: white; padding: 2px 5px; font-weight: bold;">49,0</div> | Psi [W/(mK)] 0,108 <hr style="width: 50%; margin: 0 auto;"/> U-Wert 0,10 | Kastenbreite: 49,5 cm Kastenhöhe: 30,0 cm Revisionsöffnung: 9,0 cm Rollraum: 21,0 \varnothing cm |

- Baustahlbewehrung innenliegend, Rundstahl gerippt
- Eingegossene Alu-Putzschiene außen im Bereich der lichten Maueröffnung, Putzüberstand 2,0 cm
- Kastenaufleger je Seite 13,0 cm, variabel ab 4,0 cm
- Lagerhalter verstellbar mit Schrauben und Muttern
- Gurtloch gebohrt mit Gurtführung inkl. Bürstendichtung nach EnEV fertig montiert

HYBRIDO-PB RAFFSTOREKASTEN

- Aus Neopor $\lambda 0,032$ gefertigt mit Porenbeton-Verblendung
- Homogenes Zusammenspiel des Raffstorekastens mit dem Mauerwerk
- Selbsttragend
- Bei Flachlamelle Behanghöhe bis 400 cm möglich

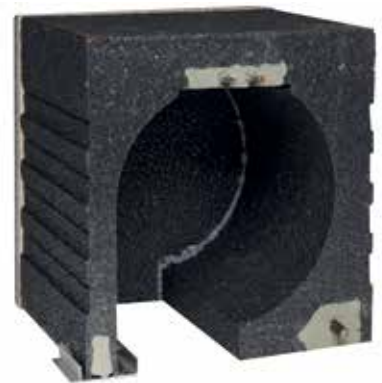


| | | |
|---|---|--|
| <div style="position: absolute; top: 10px; right: 10px; background-color: red; color: white; padding: 2px 5px; font-weight: bold;">36,5</div> | Psi [W/(mK)] 0,066 <hr style="width: 50%; margin: 0 auto;"/> U-Wert 0,20 | Kastenbreite: 36,5 cm Kastenhöhe: 30,0 cm Revisionsöffnung: 14,0 cm Schachttiefe: 25,0 cm |
| <div style="position: absolute; top: 10px; right: 10px; background-color: red; color: white; padding: 2px 5px; font-weight: bold;">42,5</div> | Psi [W/(mK)] 0,094 <hr style="width: 50%; margin: 0 auto;"/> U-Wert 0,15 | Kastenbreite: 42,5 cm Kastenhöhe: 30,0 cm Revisionsöffnung: 14,0 cm Schachttiefe: 25,0 cm |
| <div style="position: absolute; top: 10px; right: 10px; background-color: red; color: white; padding: 2px 5px; font-weight: bold;">49,0</div> | Psi [W/(mK)] 0,102 <hr style="width: 50%; margin: 0 auto;"/> U-Wert 0,11 | Kastenbreite: 49,0 cm Kastenhöhe: 30,0 cm Revisionsöffnung: 14,0 cm Schachttiefe: 25,0 cm |

- Baustahlbewehrung innenliegend, Rundstahl gerippt
- Eingegossene Alu-Putzschiene außen im Bereich der lichten Maueröffnung, Putzüberstand 2,0 cm
- Kastenaufleger je Seite 13,0 cm, variabel ab 4,0 cm

HYBRIDO-HSB

- Der neue Hybrido HSB ist ein selbsttragender und sehr stabiler Kasten
- Formstabil mit höchsten Dämmeigenschaften
- Die gerippte Aussenwand dient als hervorragender Putzträger oder aber auch zur Aufnahme weiterer Isolierstoffe
- Zur optimalen Festigkeit und der bestmöglichen stabilen Montage des Fensterstocks, werden in allen Hybrido-Leichtbaukästen 8 mm Baustahl mit unserem speziellen Ankerverbundmörtel eingebracht



| | | |
|--|---|---|
| | Psi [W/(mK)] 0,06 <hr/> U-Wert 0,026 | Rollladenkasten Kastenbreite: 24,0 cm Kastenhöhe: 25,0 cm Revisionsöffnung: 8,5 cm Rollraum: 19,0 \varnothing cm |
| | Psi [W/(mK)] 0,07 <hr/> U-Wert 0,40 | Raffstorekasten Kastenbreite: 24,0 cm Kastenhöhe: 25,0 cm Revisionsöffnung: 12,0 cm Schachttiefe: 22,0 cm |



Rollladenkasten für 37 mm Stabhöhen, Behanghöhen von bis zu 350 cm möglich bei Verwendung von 40 SW-Stahlwelle (Rollraum 19 cm Durchmesser).

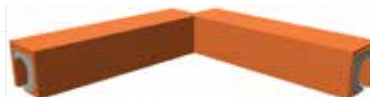
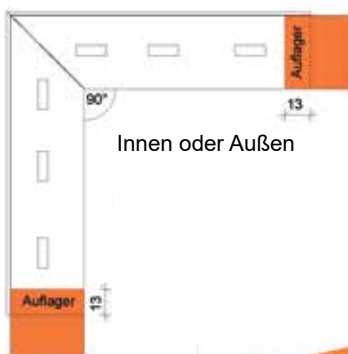


Raffstorekasten mit 12 cm Revisionsöffnung, die Schachthöhe von 22 cm kann eine gesamte Verschattungshöhe von 230 cm in sich aufnehmen (60 mm Flachlamelle).

- Aus kompletten Neopordämmstoff $\lambda 0,032$ gefertigt
- Baustahlbewehrung innenliegend, Rundstahl gerippt
- Kastenaufleger je Seite 13,0 cm, variabel ab 4,0 cm
- Lagerhalter verstellbar mit Schrauben und Muttern
- Gurtloch gebohrt mit Gurtführung inkl. Bürstendichtung nach EnEV fertig montiert
- Eingegossene Alu-Putzschiene außen im Bereich der lichten Maueröffnung, Putzüberstand 8 mm, Standard bis 20 mm möglich

ROLLADEN/- RAFFSTOREKASTEN ALS WINKEL/- ODER ECKKONSTRUKTION

- Winkel- und Eckkonstruktionen können in Einzelteilen oder im Ganzen gefertigt werden
- Durch das HR-Aufhängesystem (Deckenanslagsbefestigung) kann der Kasten bei freitragenden Konstruktionen mit Baustahl in die Betondecke oder den Sturz (Überzug) eingebunden werden
- Rollladenkästen und Raff-Jalousiekästen raumseitig geschlossen
- Lieferbar in Ziegel, Hybrido-Z, Hybrido-N, Hybrido-PB und Hybrido HSB in den Mauerstärken: 24,0 cm, 30,0 cm, 36,5 cm, 42,5 cm und 49,0 cm



(+ Preis der jeweiligen Mauerstärke-Kastenauslänge)

WuS+ Rollladen-/ Raffstorekasten Stirndeckel

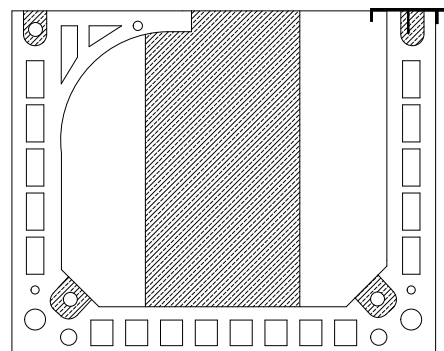
- **Abschlussstirndeckel (Eigenentwicklung)**
- Komplette Schallentkopplung des tragenden und hochfesten Betonkerns
- Höchste Wärme- und Schalldämmung, formbeständig und atmungsaktiv
- Betonkern mit Baustahlbewehrung
- Serienmäßig verbaut in jedem Ziegelkasten

NEOPOR $\lambda 0,032$

Seitenansicht



Untersicht



ZUBEHÖR (nicht rabattfähig)

| | | |
|---|--|--|
|  | <p>Stahlwelle 0,6 mm 8-kant verzinkt mit Gurtscheibe, Endkappe und Kugellagern</p> <p>Stahlwelle verstärkt 1,0 mm 8-kant verzinkt mit Gurtscheibe, Endkappe und Kugellagern (ab einer Kastenbreite von 2,50 m)</p> | <p>PREIS für Lfm 10,50 €</p> <p>PREIS für Lfm 21,- €</p> |
|  | <p>Steckwelle Verlängerungsstück verzinkt mit Endkappe 60 mm für 8-kant Stahlwelle</p> | <p>PREIS Stück 8,- €</p> |
|  | <p>Gurtstein-Rohling aus Polystyrol Hartschaum mit integriertem Kunststoff-Gurtkasten</p> | <p>PREIS Stück 9,50 €</p> |
|  | <p>Elektrodose (DIHA EVS Elektro-Verteiler-System)</p> | <p>PREIS Stück 14,- €</p> |
|  | <p>Elektro-Leerrohr</p> | <p>PREIS Stück 5,- €</p> |

Schenkelverlängerung Raffstorekasten

Hybrido Z - Ziegelplatte innen

Eckausklinkung

Eckkasten in Gehung geschnitten

Eckkasten in einem Stück

Elektroantrieb im Rollladenkasten integriert auf Anfrage möglich

Ziegel-Palette

Rücknahme einwandfreie Ziegel-Palette Gutschrift

Euro-Palette

Rücknahme einwandfreie Euro-Palette Gutschrift

Aufpreis lfm 12,95 €

Aufpreis lfm 10,- €

je Kasten 39,- €

je Kasten 75,- €

je Eck 145,- €

Stück 6,- €

Stück - 6,- €

Stück 22,- €

Stück - 22,- €

Fracht:

Frachtpauschale je Lieferung nach Vereinbarung

Einzellieferung oder Mindermengenerlieferung unter 18 lfm.

Frachtpauschale nach Vereinbarung

Rückgabe:

Serienkästen und Sonderanfertigungen sind vom Umtausch und der Rückgabe ausgeschlossen

Alle Preise verstehen sich zuzüglich 19% Mehrwertsteuer.



| | |
|---------------------------------|--|
| <input type="checkbox"/> M 36,5 | <input type="checkbox"/> Rollladen |
| <input type="checkbox"/> M 42,5 | <input type="checkbox"/> Raffstore |
| <input type="checkbox"/> M 49,0 | Lüftungskasten Element/ + 25 cm |
| <input type="checkbox"/> | <input type="checkbox"/> Air ISO |
| <input type="checkbox"/> | <input type="checkbox"/> Air ISO Comfort |



Thermo Pro Z
Revision außen

| | |
|---------------------------------|---|
| <input type="checkbox"/> M 24,0 | <input type="checkbox"/> Rollladen |
| <input type="checkbox"/> M 30,0 | <input type="checkbox"/> Rollladen 25 er Höhe |
| <input type="checkbox"/> M 36,5 | <input type="checkbox"/> Raffstore |
| <input type="checkbox"/> M 42,5 | <input type="checkbox"/> Raff-U-Schalung |
| <input type="checkbox"/> M 49,0 | Lüftungskasten Element/ + 25 cm |
| <input type="checkbox"/> | <input type="checkbox"/> Air ISO |
| <input type="checkbox"/> | <input type="checkbox"/> Air ISO Comfort |



Hybrido-Z
Ziegel Leichtbau
Revision außen

| | |
|---------------------------------|---|
| <input type="checkbox"/> M 24,0 | <input type="checkbox"/> Rollladen |
| <input type="checkbox"/> M 30,0 | <input type="checkbox"/> Rollladen 25 er Höhe |
| <input type="checkbox"/> M 36,5 | <input type="checkbox"/> WDV S Rollladen |
| <input type="checkbox"/> M 42,5 | <input type="checkbox"/> WDV S Raffstore |
| <input type="checkbox"/> M 49,0 | <input type="checkbox"/> Raffstore |
| <input type="checkbox"/> | <input type="checkbox"/> Raff-U-Schalung |
| <input type="checkbox"/> | Lüftungskasten Element/ + 25 cm |
| <input type="checkbox"/> | <input type="checkbox"/> Air ISO |
| <input type="checkbox"/> | <input type="checkbox"/> Air ISO Comfort |



Hybrido-N
Neopor
Leichtbau
Revision außen

Email:

Datum:

| | |
|---------------------------------|---|
| <input type="checkbox"/> M 36,5 | <input type="checkbox"/> Rollladen |
| <input type="checkbox"/> M 42,5 | <input type="checkbox"/> Rollladen 25 er Höhe |
| <input type="checkbox"/> M 49,0 | <input type="checkbox"/> Raffstore |
| <input type="checkbox"/> | <input type="checkbox"/> Raff-U-Schalung |
| <input type="checkbox"/> | Lüftungskasten Element/ + 25 cm |
| <input type="checkbox"/> | <input type="checkbox"/> Air ISO |
| <input type="checkbox"/> | <input type="checkbox"/> Air ISO Comfort |



Hybrido-BP
Revision außen

| | |
|------------------------------------|--|
| <input type="checkbox"/> M 24,0 | <input type="checkbox"/> Raffstore |
| <input type="checkbox"/> M 30,0 | <input type="checkbox"/> Air ISO |
| <input type="checkbox"/> Rollladen | <input type="checkbox"/> Air ISO Comfort |



Hybrido-HSB
Revision außen

| | |
|---------------------------------|--|
| <input type="checkbox"/> M 36,5 | <input type="checkbox"/> WDV S Angabe der kompletten Mauerstärke mit Isolierung notwendig |
| <input type="checkbox"/> M 42,5 | |
| <input type="checkbox"/> M 49,0 | |



AIR ISO Ziegel
Breite 25/ Höhe 30

Tel./ Mobilnr:

Tel./ Mobilnr:

7



AIR ISO
Comfort

M 36,5

M 42,5

M 49,0

Andere Mauerstärken, auf Anfrage möglich

Hybrido-Z

Hybrido-PB

Hybrido-N

Hybrido-HSB

8



AIR ISO Neopor
Breite 25/ Höhe 30

M 24,0

WDV S
Angabe der kompletten
Mauerstärke mit Isolierung
notwendig

M 30,0

M 36,5

M 42,5

M 49,0

9



Gurtsteinrohling aus
Polystyrol inkl. integriertem
Kunststoff-Gurtkasten

Stück:



Firma: _____

Baustelle: _____

| Produkt-Nr. | ROLLO | RAFF | Mauerstärke | Stück | Mauerlichte | Fertigmaß | Zug Bedienung | | | Stahlwelle 8-Kant | Schenkel + 30 mm | Elektrodose | | Leerrohr | | Lüfter links | Lüfter rechts |
|-------------|-------|------|-------------|-------|-------------|-----------|---------------|----|--------|----------------------|---------------------|-------------|--------|----------|--------|-----------------|------------------|
| | | | | | | | links | EM | rechts | | | links | rechts | links | rechts | | |
| | | | | | | | | | | | | | | | | | |
| | | | | | | | | | | | | | | | | | |
| | | | | | | | | | | | | | | | | | |
| | | | | | | | | | | | | | | | | | |
| | | | | | | | | | | | | | | | | | |
| | | | | | | | | | | | | | | | | | |
| | | | | | | | | | | | | | | | | | |
| | | | | | | | | | | | | | | | | | |
| | | | | | | | | | | | | | | | | | |
| | | | | | | | | | | | | | | | | | |
| | | | | | | | | | | | | | | | | | |
| | | | | | | | | | | | | | | | | | |
| | | | | | | | | | | | | | | | | | |
| | | | | | | | | | | | | | | | | | |
| | | | | | | | | | | | | | | | | | |
| | | | | | | | | | | | | | | | | | |
| | | | | | | | | | | | | | | | | | |
| | | | | | | | | | | | | | | | | | |
| | | | | | | | | | | | | | | | | | |

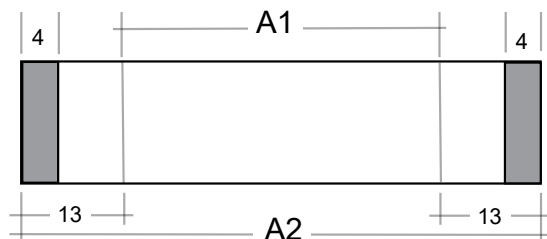
| | |
|-------------------------|-----------|
| Bemerkung/ Zeichnung | Sonstiges |
|-------------------------|-----------|

Lieferung: MO DI MI DO FR SA
 Abholung: MO DI MI DO FR SA
 Teil-Lieferung
 Komplett-Lieferung
 Kran am Bau
 Liefertermin: _____

Kastenbeschriftung:

TABELLE für Kastenmauerlichtmaße mit Kastenaufleger

- Zugseite links oder rechts mit angeben (vom Innenraum gesehen)
- Den lichten Breiten, sind 26,0 cm Auflager zuzurechnen (Zugseite 13,0 cm, Gegenseite 13,0 cm)
- Auflager kann nach Angabe gekürzt werden (mind. 4,0 cm je Seite, Pfeiler, Erker, Eckkonstruktionen)
- Sonderanfertigungen, Sonderlängen, Sonderhöhen sind vom Umtausch oder der Rückgabe ausgeschlossen
- Alu Putzschiene(n) im lichten Mauerwerk



| | Mauerlichte | Fertigmaß | | | Mauerlichte | Fertigmaß |
|----|-------------|------------|--|----|-------------|------------|
| | A1 | A2= + 0,26 | | | A1 | A2= + 0,26 |
| 1 | 0,51 | 0,77 | | 20 | 2,885 | 3,15 |
| 2 | 0,635 | 0,90 | | 21 | 3,01 | 3,27 |
| 3 | 0,76 | 1,02 | | 22 | 3,135 | 3,40 |
| 4 | 0,885 | 1,15 | | 23 | 3,26 | 3,52 |
| 5 | 1,01 | 1,27 | | 24 | 3,385 | 3,65 |
| 6 | 1,135 | 1,40 | | 25 | 3,51 | 3,77 |
| 7 | 1,26 | 1,52 | | 26 | 3,635 | 3,90 |
| 8 | 1,385 | 1,65 | | 27 | 3,76 | 4,02 |
| 9 | 1,51 | 1,77 | | 28 | 3,885 | 4,15 |
| 10 | 1,635 | 1,90 | | 29 | 4,01 | 4,27 |
| 11 | 1,76 | 2,02 | | 30 | 4,135 | 4,40 |
| 12 | 1,885 | 2,15 | | 31 | 4,26 | 4,52 |
| 13 | 2,01 | 2,27 | | 32 | 4,385 | 4,65 |
| 14 | 2,135 | 2,40 | | 33 | 4,51 | 4,77 |
| 15 | 2,26 | 2,52 | | 34 | 4,635 | 4,90 |
| 16 | 2,385 | 2,65 | | 35 | 4,76 | 5,02 |
| 17 | 2,51 | 2,77 | | 36 | 4,885 | 5,15 |
| 18 | 2,635 | 2,90 | | 37 | 5,01 | 5,27 |
| 19 | 2,76 | 3,02 | | 38 | 5,135 | 5,40 |

LIEFERBEDINGUNGEN

Paletten:

Ausgelieferte Ziegel-Paletten werden mit 6,- € netto in Rechnung gestellt, bei Rückgabe der Ziegel-Palette in einwandfreiem Zustand erhalten sie 6,- € netto zurück. Ausgelieferte Euro-Paletten werden mit 22,- € netto in Rechnung gestellt, bei Rückgabe der Euro-Palette in einwandfreiem Zustand erhalten sie 22,- € netto zurück.

Bei Tausch der Paletten an der Baustelle, entfällt die Berechnung.

Lieferzeiten:

Produktion und Lieferung erfolgt im Regelfall innerhalb 5 Arbeitstagen, Standardmaße der Ziegelserie stehen auf Lager und können nach Vereinbarung vor dem veranschlagten Liefertermin selbst abgeholt werden.

Liefervereinbarungen:

Geliefert werden ausschließlich komplette Baustellen. 6 Stück Rollladenkästen auf einer handelsüblichen Ziegel-Palette, 6 Stück Rollladenkästen mit 49,0 cm Mauerstärke auf einer Euro-Palette. Bei Nachlieferung werden zusätzlich anfallende Frachtkosten gesondert in Rechnung gestellt.

Serienkästen und Sonderanfertigungen sind vom Umtausch und der Rückgabe ausgeschlossen.

Alle Preise verstehen sich zuzüglich der gesetzlichen Mehrwertsteuer, die Ware bleibt bis zur vollständigen Bezahlung unser Eigentum.



Als Unternehmen mit langjähriger Firmengeschichte bieten wir Ihnen unsere Kompetenz und Zuverlässigkeit.

Die intensive Zusammenarbeit mit Architekten und Handwerkern hilft uns, unsere Produkte weiterzuentwickeln und neue Wege zu beschreiben. Für individuelle Lösungen stehen wir Ihnen gerne im persönlichen Gespräch zur Verfügung.

Wir freuen uns über Ihren Anruf.



Heckner Rolladenbau GmbH
Stadtweg 16
85134 Stammham
Telefon: 08405 | 1587 od. 1588
Fax: 08405 | 1506



info@hecknerrolladenbau.de
www.hecknerrolladenbau.de

Technische Änderungen vorbehalten, keine Haftung für Druckfehler. Texte und Abbildungen können Sonderausstattungen enthalten die nicht zum Standardlieferungsumfang gehören.
Design & Layout: Natalie Oberbauer, DECO DESIGN, www.decodesign-oberbauer.de. Bildnachweis: Seite 12 - 13 iStockphoto.

Geschäftsführer: Dominik Heckner,
Melanie Rusnák-Heckner und
Stefan Heckner
Amtsgericht Ingolstadt HRB 1550

Sparkasse Stammham
BIC: BYLADEM11ING
IBAN: DE 787 215 000 000 002 511 32

Raiffeisen-Volksbank Stammham
BIC: GENODEF11NP
IBAN: DE 557 216 081 800 054 300 11

Heckner Rollladenbau GmbH
Stadtweg 16 | 85134 Stammham
USt-IdNr: DE 157 682 180