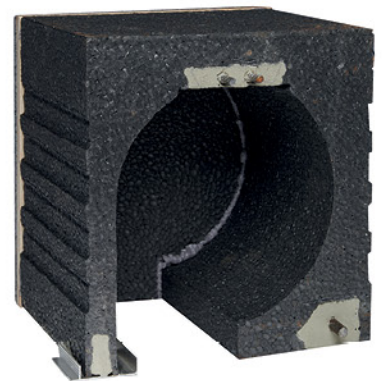
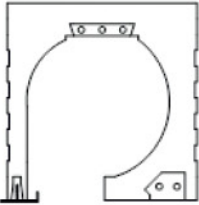
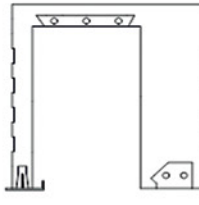


HYBRIDO-HSB

- Der neue Hybrido HSB ist ein selbsttragender und sehr stabiler Kasten
- Formstabil mit höchsten Dämmeigenschaften
- Die gerippte Aussenwand dient als hervorragender Putzträger oder aber auch zur Aufnahme weiterer Isolierstoffe
- Zur optimalen Festigkeit und der bestmöglichen stabilen Montage des Fensterstocks, werden in allen Hybrido-Leichtbaukästen 8 mm Baustahl mit unserem speziellen Ankerverbundmörtel eingebracht



| | | |
|--|---|---|
|  <div style="position: absolute; top: 10px; right: 10px; background-color: red; color: white; padding: 2px 5px; border-radius: 5px;">24,0</div> | Psi [W/(mK)] 0,06 <hr style="width: 50%; margin: 0 auto;"/> U-Wert 0,026 | Rollladenkasten Kastenbreite: 24,0 cm Kastenhöhe: 25,0 cm Revisionsöffnung: 8,5 cm Rollraum: 19,0 \varnothing cm |
|  <div style="position: absolute; top: 10px; right: 10px; background-color: red; color: white; padding: 2px 5px; border-radius: 5px;">24,0</div> | Psi [W/(mK)] 0,07 <hr style="width: 50%; margin: 0 auto;"/> U-Wert 0,40 | Raffstorekasten Kastenbreite: 24,0 cm Kastenhöhe: 25,0 cm Revisionsöffnung: 12,0 cm Schachttiefe: 22,0 cm |



Rollladenkasten für 37 mm Stabhöhen, Behanghöhen von bis zu 350 cm möglich bei Verwendung von 40 SW-Stahlwelle (Rollraum 19 cm Durchmesser).



Raffstorekasten mit 12 cm Revisionsöffnung, die Schachthöhe von 22 cm kann eine gesamte Verschattungshöhe von 230 cm in sich aufnehmen (60 mm Flachlamelle).

- Aus kompletten Neopordämmstoff $\lambda 0,032$ gefertigt
- Baustahlbewehrung innenliegend, Rundstahl gerippt
- Kastenaufleger je Seite 13,0 cm, variabel ab 4,0 cm
- Lagerhalter verstellbar mit Schrauben und Muttern
- Gurtloch gebohrt mit Gurtführung inkl. Bürstendichtung nach EnEV fertig montiert
- Eingegossene Alu-Putzschiene außen im Bereich der lichten Maueröffnung, Putzüberstand 8 mm, Standard bis 20 mm möglich